

# fiche technique



SKOTT 35

*Montage bord à bord centré*

 **ellera**

Réf. G35-0001-02







# Cloison simple vitrage

## Performances Acoustiques

Typologie de Remplissage	Rw (C,Ctr) en Db	Ra (Rw+C) en dB
Verre 12 mm trempé	32(-2;-3)	30

## Nature des ossatures

- Structure en Aluminium extrudé 6060 - T5
- Tous profils visibles en aluminium laqué
- Largeur des lisses et couvre-joint = 35mm

## Limites de mise en oeuvre

- Modulation standard - Largeur 1,20m
- Modulation sur mesure sur demande
- Cloisons standard jusqu'à 3,00m de hauteur

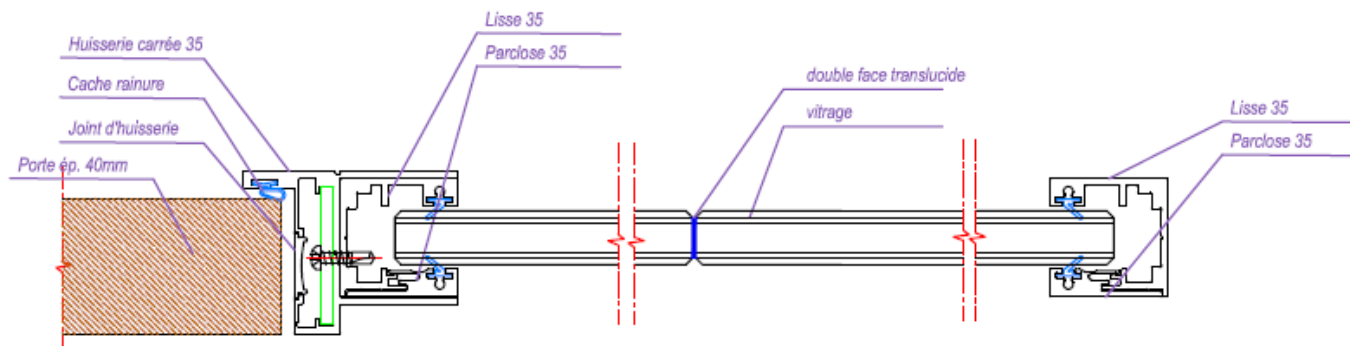
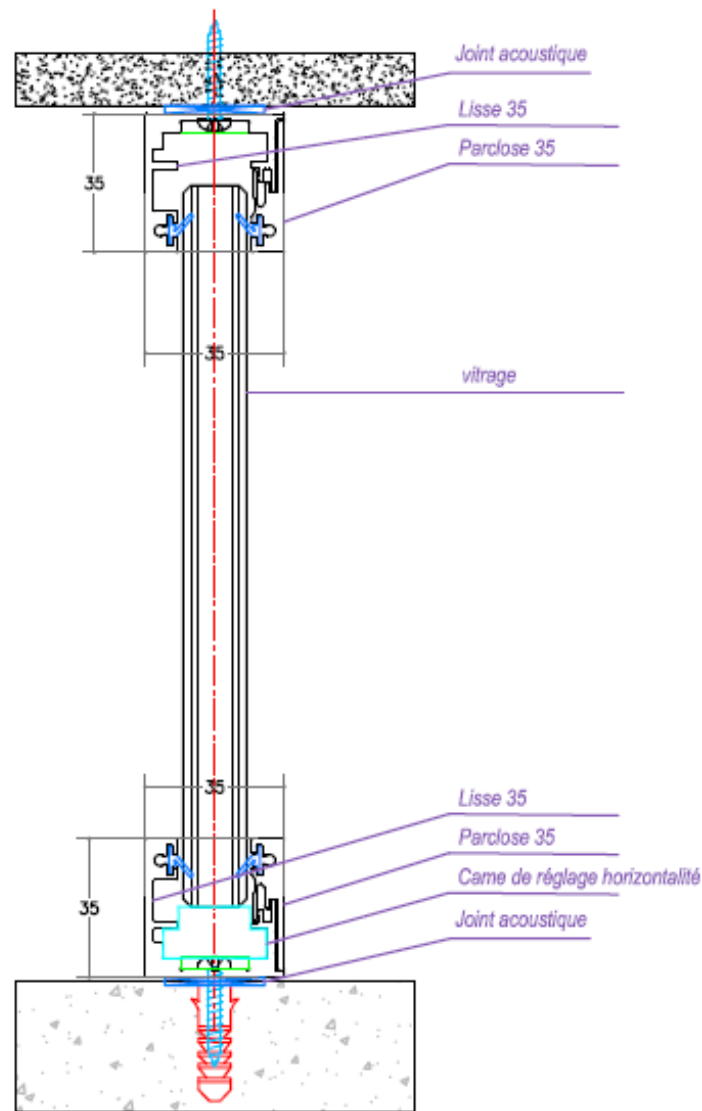
## Teintes des ossatures disponibles

BRONZE  
SABLE

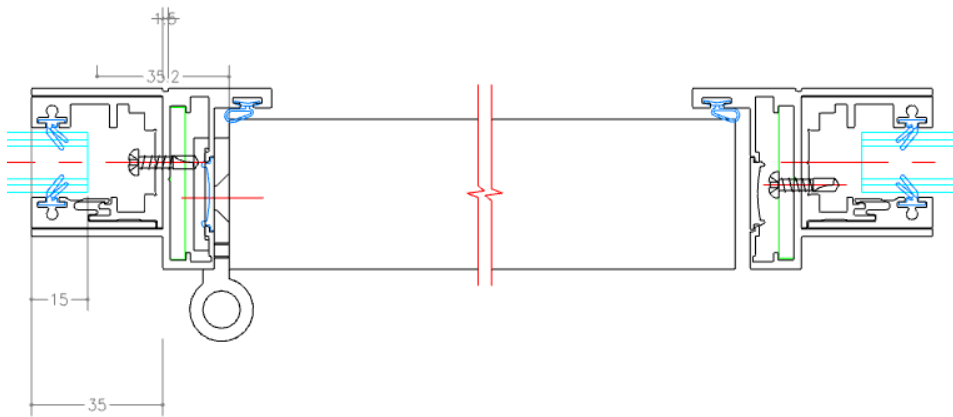
RAL  
9010

Teintes RAL au choix et laquages  
spéciaux sur demande

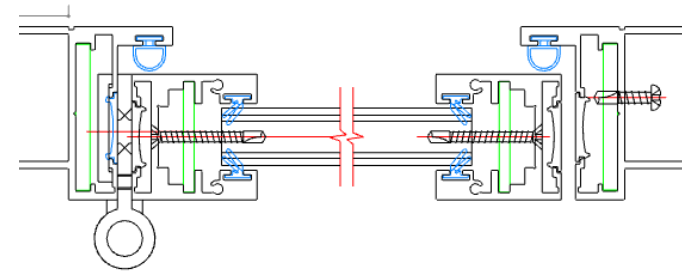
Temps de montage indicatif :  
30 mn/m<sup>2</sup>



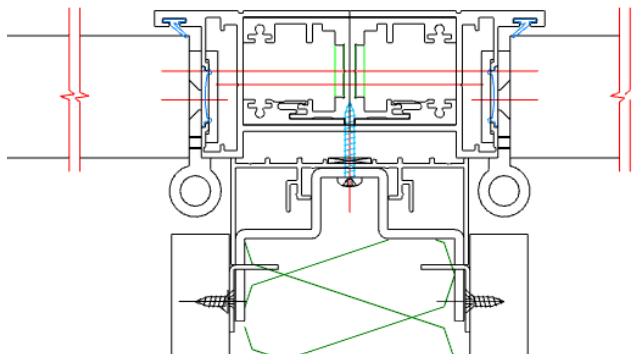
# CARNET DE DETAIL TECHNIQUE



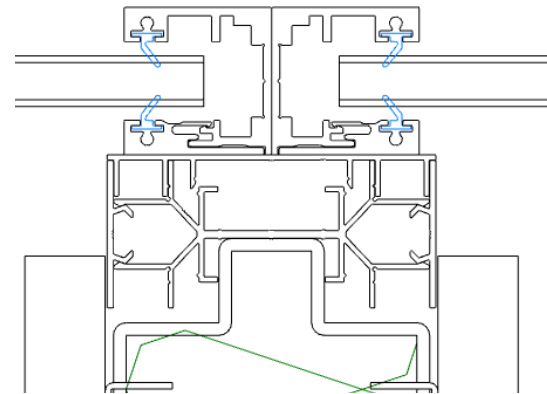
Huisserie de portes bois



Huisserie de portes vitrées



Gestion huisserie double



Mur de refend utilisant la Skott 80



Produits compatibles avec la Gamme



**Technologies innovantes**



**Nos accessoires**



**Nos portes**



**Nos cloisons couvre-joint  
et bord à bord**



**Nos cloisons lumineuses**



**Nos cloisons végétalisées**



## 1 - Montage et démontage

Démontabilité et amovibilité



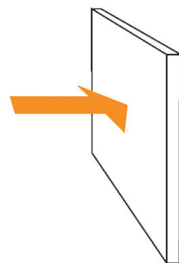
## 2 - Stabilité aux chocs de sécurité d'utilisation et de durabilité

Chocs de corps mou 50 kg  
Chocs de corps dur 1 kg



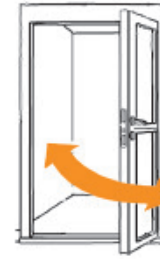
## 3 - Stabilité à la poussée horizontale

Charges horizontales ponctuelles 50 daN  
Déformation résiduelle < 3 mm



## 4 - Endurance

Cycles ouverture/fermeture 6 000 cycles  
En option : + 40 000 cycles (soit : 100 000 cycles)



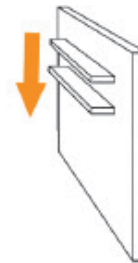
## 5 - Affaiblissement acoustique

Cloison vitrée tout en hauteur : 30 dB  
Cloison pleine avec bloc porte : 28dB



## Option : Stabilité aux charges verticales

Pression verticale



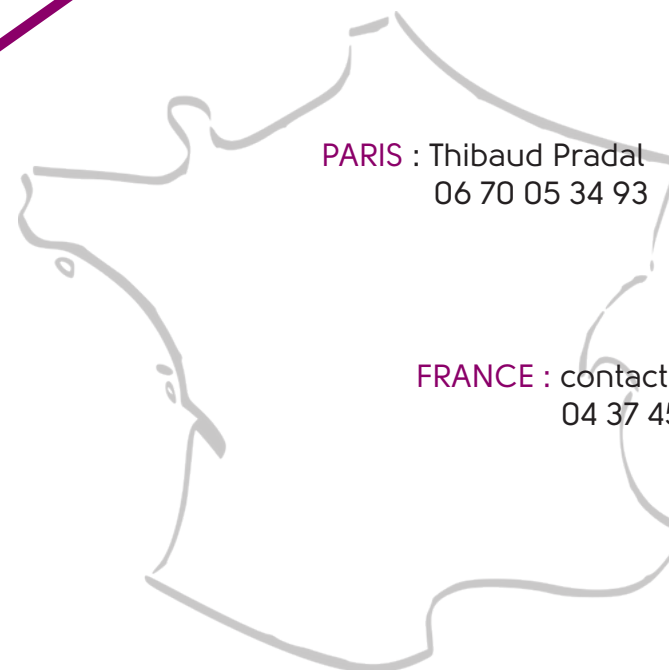
# Nous prescrire

retrouvez les rédactions pour chaque typologie de remplissage sur [www.ellers.fr](http://www.ellers.fr)

- Cloison Amovible Gamme SKOTT 35 by ELLERS
- Performances acoustiques :  $R_a = R_w + C = 30\text{dB}$
- Fixation des ossatures par système de verrouillage à cames, sans vis de liaison.
- Ossature en aluminium extrudé 6060T5
- Lisse haute et basse hauteur 35mm et largeur 35 mm
- Liaison des vitrages, chants polis, par adhésif double face translucide.
- Vitrage 12mm trempé

**EXPORT** : Jacques-Henri Daniel  
06 64 68 08 47

Pour toutes questions Techniques :  
Bureau d'Etudes ELLERS : Louis Lamotte  
[contact@ellers.fr](mailto:contact@ellers.fr)  
04 37 45 16 61



# Nous contacter