

fiche technique

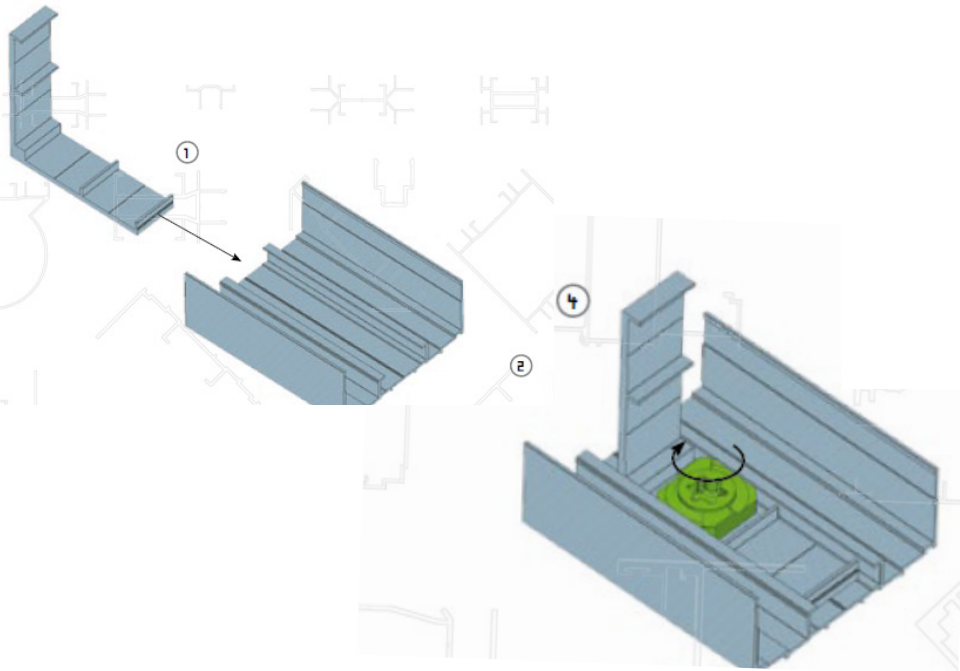


SKOTT 80 *Montage à Couvre Joint*

 **ellera**

Réf. G80-0001-02

Un principe d'assemblage sans vis unique :





Cloisons à panneaux pleins

Performances Acoustiques

Typologie de Remplissage	Rw (C,Ctr) en Db	Ra (Rw+C) en dB
2 plaques de plâtre revêtues BF13 + 1 isolant laine de verre 45mm	42(-3;-10)	39
1 plaque de plâtre phonique BF13 + 1 plaque de plâtre BF13 + 1 isolant laine de verre 45mm	44(-4;-11)	40
2 plaques de plâtre phonique BF13 + 1 isolant laine de verre 45 mm	48 (-5;-13)	43
2 plaques de plâtre BF13 renforcées par membrane bitumineuse 5 kg/m ² + 1 isolant laine de verre 45 mm	50(-5;-13)	45
2 plaques de plâtre phonique BF13 + 1 plaque fibrée + 1 isolant laine de verre 30mm	50 (-3;-9)	47
2 plaques de plâtre BF13 renforcées par membrane bitumineuse 10 kg/m ² + 1 isolant laine de verre 45 mm	52(-3;-9)	49

Nature des ossatures

- Structure en Aluminium extrudé 6060 - T5
- Tous profils visibles en aluminium laqué
- Ossature intérieure en aluminium brut
- Hauteur visible des lisses et largeur couvre-joint = 35mm

Teintes des ossatures disponibles

BRONZE
SABLE

RAL
9010

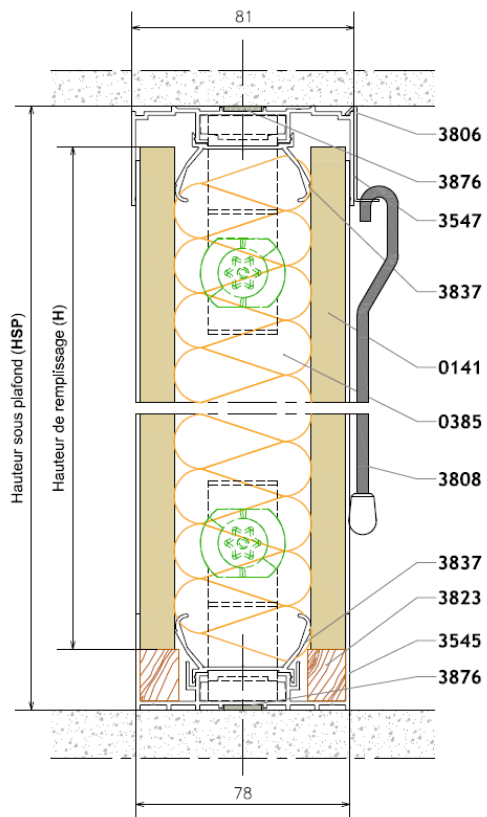
Teintes RAL au choix et laquages spéciaux sur demande

Limites de mise en oeuvre

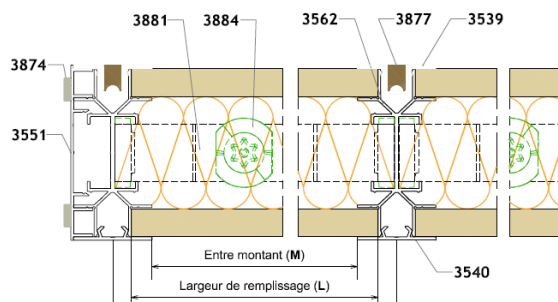
- Modulation standard - Largeur 1,20m
- Modulation sur mesure sur demande
- Cloisons standard jusqu'à 3,00m de hauteur
- Cloisons grande hauteur (jusqu'à 4.50m) avec poteaux renforcés et traverses supplémentaires

Temps de montage indicatif :
20 mn/m²

Coupes et élévations



Coupe verticale



Coupe horizontale

Nomenclature			
Ref	Libellé	Qté	Hauteur débit
3547	Lisse Haute	1	E
3545	Lisse Basse	1	C
3551	Capot Terminal	2	HSP
3540	Couvre joint plat 35 mm	4	HSP - 55
3539	Couvre joint creux 35 mm	4	HSP - 55
3562	Poteau brut	2	HSP - 35
3806	Accroche tableau		
3876	Joint phonique		
3874	Joint phonique		
3837	Ecarteur petit modèle	8	
3823	Cale pour panneau et vitrage		
3881	Equerre de liaison		
3884	Came de verrouillage		
141	Plaque de plâtre revêtu		
3877	Jonc largeur 7.5 ep 11mm		

Cloisons vitrées

Performances Acoustiques

Typologie de Remplissage	Rw (C,Ctr) en Db	Ra (Rw+C) en dB
1 vitrage 8mm + 1 vitrage 44/2	42 (-2 ; -4)	40
1 vitrage 33/2 + 1 vitrage 44/2	44 (-2;-7)	42
2 vitrages 44/2 acoustique	46 (-2;-6)	44
1 vitrage 55/2 accoustique + 1 vitrage 66/2 accoustique	46 (-1;-5)	45

Nature des ossatures

- Structure en Aluminium extrudé 6060 - T5
- Tous profils visibles en aluminium laqué
- Ossature intérieure en aluminium brut
- Hauteur visible des lisses et largeur couvre-joint = 35mm

Limites de mise en oeuvre

- Modulation spécifique à valider selon DTU-39.1 (Miroiterie-Vitrierie) et DTU-35.1 (travaux de bâtiment-cloisons démontables).
- Cloisons standard – jusqu'à 3,00m de Hauteur

Teintes des ossatures disponibles

BRONZE
SABLE

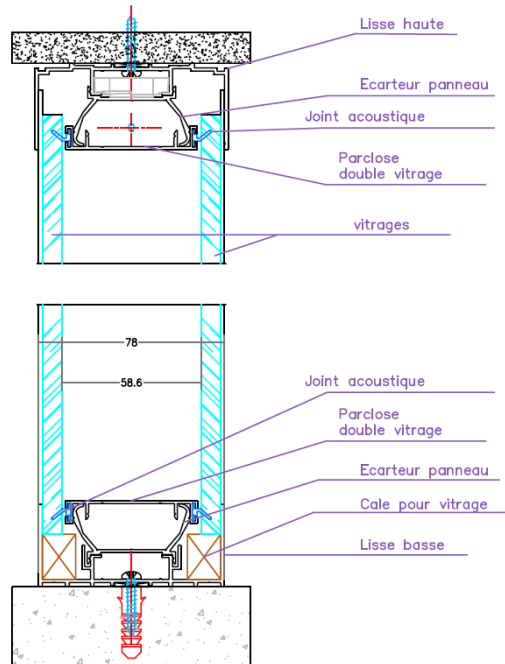
RAL
9010

Teintes RAL au choix et laquages
spéciaux sur demande

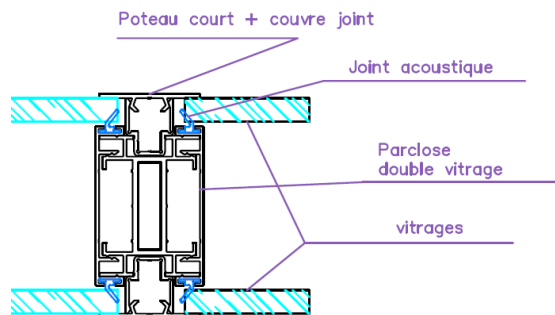
Temps de montage indicatif :
40 mn/m²

Coupes et élévations

Double Vitrage

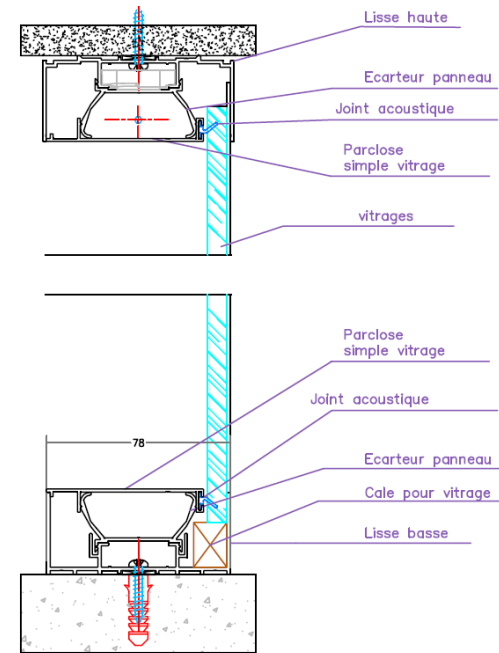


Coupe verticale

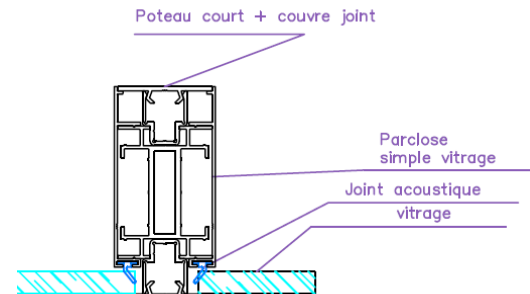


Coupe horizontale

Simple Vitrage



Coupe verticale



Coupe horizontale

Cloisons vitrées sur allège

Performances Acoustiques

Typologie de Remplissage	Rw (C,Ctr) en Db	Ra (Rw+C) en dB
2 plaques de plâtre BF13 avec isolant laine de verre 45 mm + 1 vitrage 6mm + 1 vitrage 8mm	41 (-2 ; -6)	39

Nature des ossatures

- Structure en Aluminium extrudé 6060 - T5
- Tous profils visibles en aluminium laqué
- Ossature intérieure en aluminium brut
- Hauteur visible des lisses et largeur couvre-joint = 35mm

Limites de mise en oeuvre

- Modulation spécifique à valider selon DTU-39.1 (Miroiterie-Vitrierie) et DTU-35.1 (travaux de bâtiment-cloisons démontables).
- Cloisons standard – jusqu'à 3,00m de Hauteur

Teintes des ossatures disponibles

BRONZE
SABLE

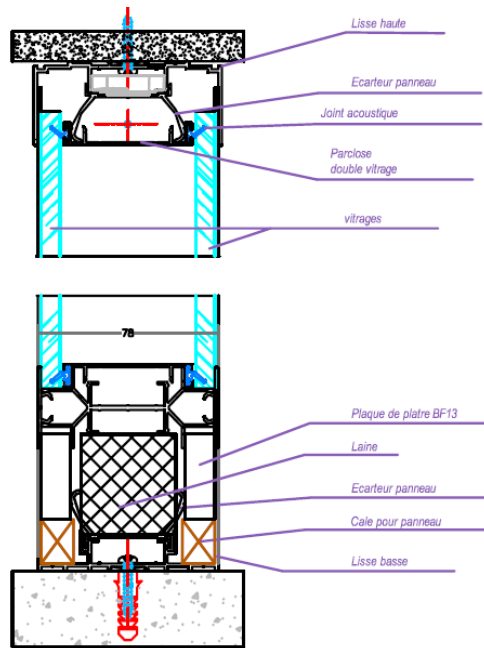
RAL
9010

Teintes RAL au choix et laquages
spéciaux sur demande

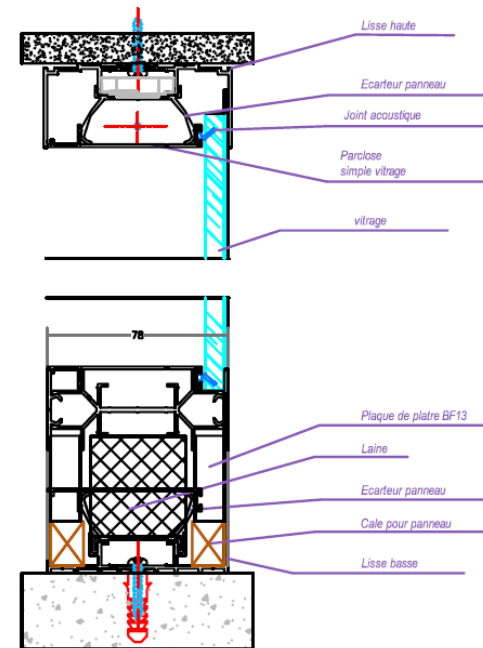
Temps de montage indicatif :
50 mn/m²

Coupes et élévations

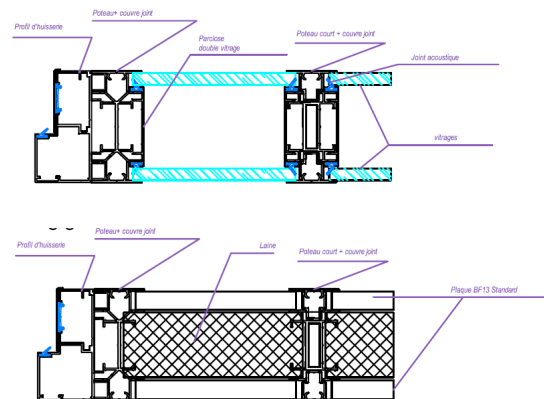
Double Vitrage



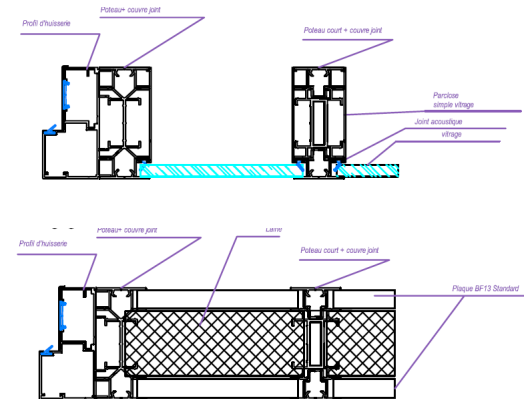
Simple Vitrage



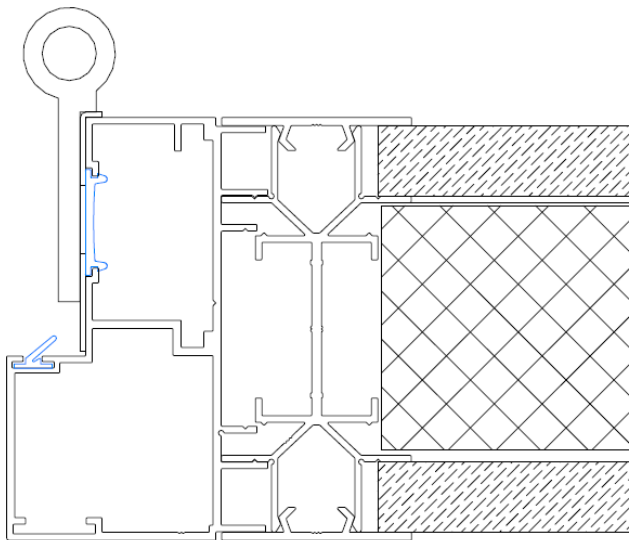
Coupe verticale



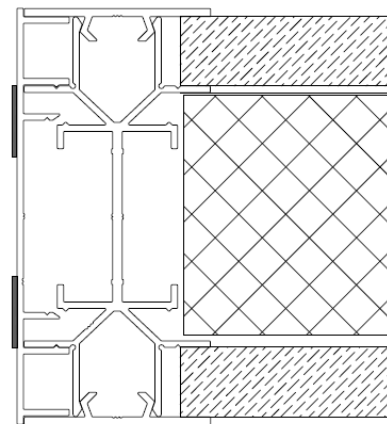
Coupe verticale



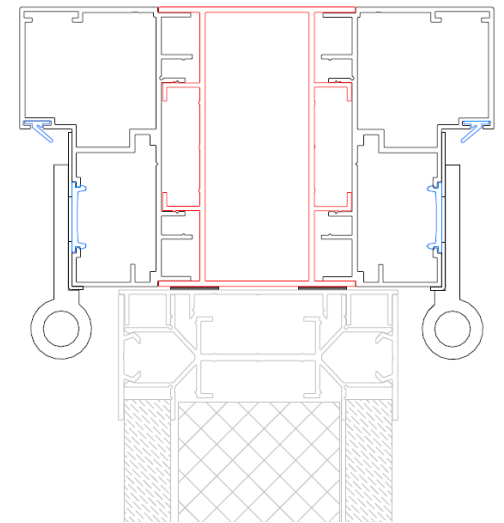
CARNET DE DETAIL TECHNIQUE



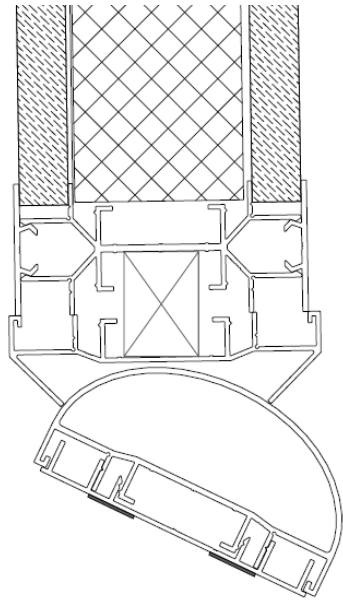
Huisserie de portes



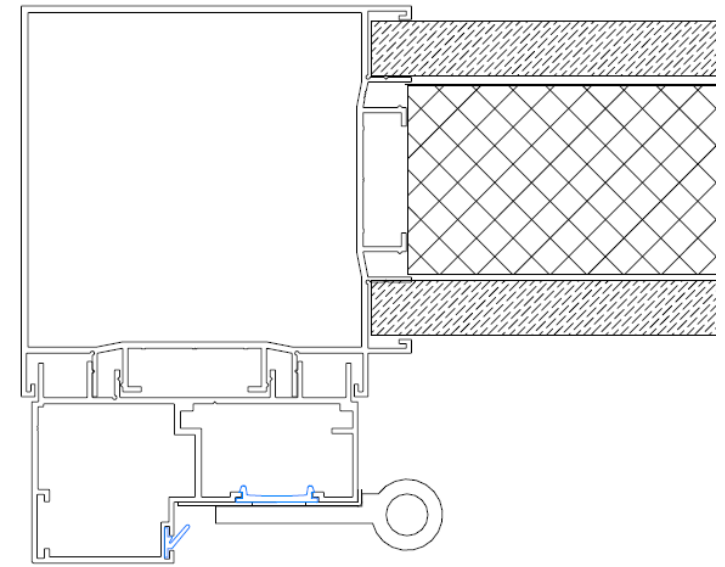
Départ mur



Huisserie double



Angle variable



Poteau 2D



Produits compatibles avec la Gamme



Technologies innovantes



Nos accessoires



Nos portes



Nos cloisons Bord à Bord



Nos cloisons lumineuses



Nos cloisons végétalisées

1 - Montage et démontage

Démontabilité et amovibilité



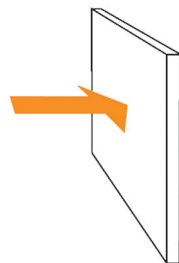
2 - Stabilité aux chocs de sécurité d'utilisation et de durabilité

Chocs de corps mou 50 kg
Chocs de corps dur 1 kg



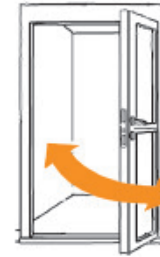
3 - Stabilité à la poussée horizontale

Charges horizontales ponctuelles 50 daN
Déformation résiduelle < 3 mm



4 - Endurance

Cycles ouverture/fermeture 6 000 cycles
En option : + 40 000 cycles (soit : 100 000 cycles)



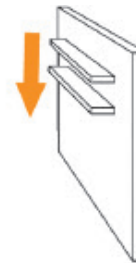
5 - Affaiblissement acoustique

Cloison pleine : 49 dB
Cloison vitrée tout en hauteur : 45 dB
Cloison pleine avec bloc porte : 37dB



Option : Stabilité aux charges verticales

Pression verticale



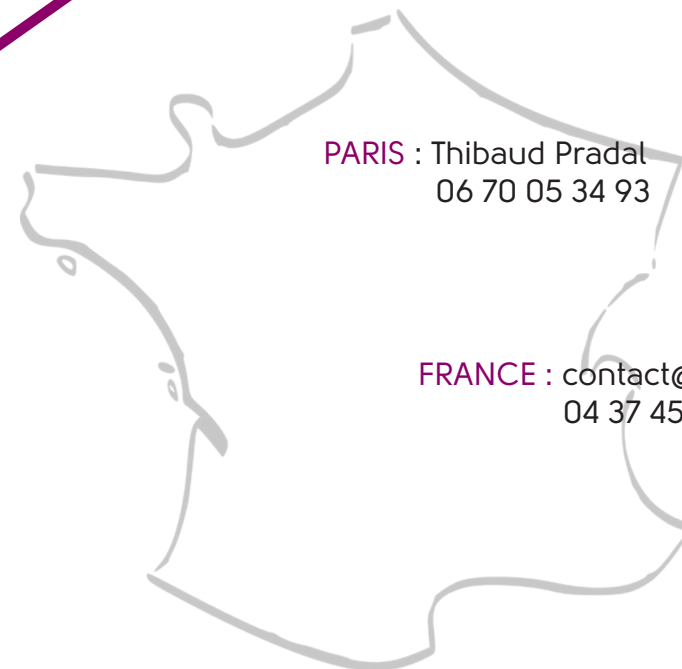
retrouvez les rédactions pour chaque typologie de remplissage sur www.ellers.fr

Nous prescrire

- Cloison Amovible Gamme SKOTT 80 par ELLERS
- Performances acoustiques $R_w(C;Ctr) = XX (-X; -XX)$ soit $R_a = XX$ dBa
- Fixation des ossatures par système de verrouillage à cames, sans vis de liaison.
- Ossature en aluminium extrudé 6060T5
- Composition de la cloison : XXXXX
- Lisses haute et basse hauteur 35mm et largeur 80 mm composées de poteaux et de couvre-joints thermo laqués.
- Poteaux non visible en aluminium brut
- Liaison entre remplissage par couvre-joints laqués largeur 35mm

EXPORT : Jacques-Henri Daniel
06 64 68 08 47

Pour toutes questions Techniques :
Bureau d'Etudes ELLERS : Louis Lamotte
contact@ellers.fr
04 37 45 16 61



Nous contacter